



LE MANUEL DU CANDIDAT

avec le spécialiste des cours de langue en VISIO

LES TESTS LINGUASKILL "ANYWHERE" **LISTENING & READING**

2 ORIENTATIONS : "GENERAL" (situations de la vie courante) OU "BUSINESS" (situations de la vie professionnelle)



Compréhension écrite et orale

85 min maximum

Nombre de questions variable

LES TESTS LINGUASKILL "ANYWHERE" **WRITING**

2 ORIENTATIONS : "GENERAL" (situations de la vie courante) OU "BUSINESS" (situations de la vie professionnelle)



Expression écrite

45 minutes / 2 parties

Chaque partie représente 50% de la note finale.

LES TESTS LINGUASKILL "ANYWHERE" **SPEAKING**

2 ORIENTATIONS : "GENERAL" (situations de la vie courante) OU "BUSINESS" (situations de la vie professionnelle)



Expression orale

15 minutes / 5 parties

Chaque partie représente 20% de la note finale.

LES TESTS LINGUASKILL "ANYWHERE" 4 SKILLS

2 ORIENTATIONS : "GENERAL" (situations de la vie courante) OU "BUSINESS" (situations de la vie professionnelle)



3 modules combinables sont disponibles :

Reading & Listening - Compréhension écrite et orale - 85 min max

Writing - Expression écrite - 45 min

Speaking - Expression orale - 15 min

N.B : Vous pourrez prendre une pause de 5 à 15 min entre chacun des modules

INFORMATION IMPORTANTE

IL EST DE LA RESPONSABILITÉ DU CANDIDAT DE VÉRIFIER QUE SON ORDINATEUR EST ADAPTÉ



Le test **NE PEUT PAS** être passé sur tablette ou sur téléphone portable

LES PRÉ-REQUIS POUR LE LOGICIEL DE SURVEILLANCE **TALVIEW**

IL EST DE LA RESPONSABILITÉ DU CANDIDAT DE VÉRIFIER QUE SON ORDINATEUR EST ADAPTÉ

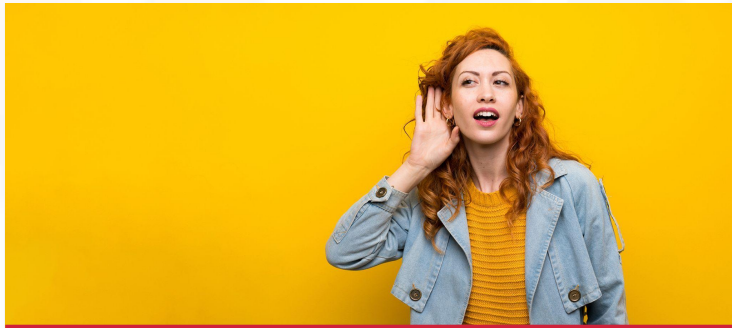
- ***Les casques / écouteurs sont interdits pour le Listening & Reading***

TYPE	MINIMUM REQUIS	RECOMMANDÉ
Webcam & microphone	Résolution 640 x 480 px	Résolution 1280 x 720 px
Résolution de l'écran	1280 x 720 px	1366 x 767 px ou plus
Environnement PC	Windows 10 et plus	Windows 11
Environnement Mac	MacOS 10.12.6 (Sierra) et plus	MacOS 12 (Monterrey)
Débit internet (download)	1 Mbit/s	3 Mbit/s
Débit internet (upload)	1 Mbit/s	2 Mbit/s
RAM	4 GB (minimum 2,5 GB)	8 GB
Espace de stockage	Minimum 2 GB	3 GB

LES TUTORIAUX **LINGUASKILL**

IL EST DE LA RESPONSABILITÉ DU CANDIDAT DE VISIONNER OU NON LES TUTORIAUX EXPLICATIFS

Listening & Reading



Consulter **le tutoriel**

Writing



Consulter **le tutoriel**

Speaking



Consulter **le tutoriel**

LES OBLIGATIONS DU CANDIDAT

VOUS DEVEZ IMPÉRATIVEMENT RESPECTER LES RÈGLES SUIVANTES, **SOUS PEINE D'INVALIDER VOTRE TEST**



Le certificat est uniquement valable si le test a bien été passé en suivant la procédure utilisant TALVIEW. Tout passage est enregistré et vérifié par un agent. Dans le cas où l'enregistrement n'est pas présent dans le système ou en cas de constat d'irrégularité lors du passage, **votre niveau ne sera pas validé.**

LES OBLIGATIONS DU CANDIDAT

VOUS DEVEZ IMPÉRATIVEMENT RESPECTER LES RÈGLES SUIVANTES, **SOUS PEINE D'INVALIDER VOTRE TEST**

- Installez-vous dans une pièce fermée, calme et éclairée.
- Vous devez être seul(e) dans la pièce pendant toute la durée du test. Prévenez votre entourage pour ne pas être interrompu(e).
- Votre regard doit être essentiellement fixé sur l'écran. Des mouvements de tête réguliers ou regards hors champs seront considérés comme suspects.
- La table ou le bureau sur lequel se trouve votre ordinateur doit être dégagée de tout document ou appareil électronique.
- La présence de notes pré-écrites, de cours, de dictionnaires ou de tout autre support en anglais est interdite.
- La prise de note n'est pas autorisée pendant le test.
- La nourriture n'est pas autorisée pendant le test (une bouteille d'eau en plastique est tolérée)
- Les pauses ne sont pas autorisées pendant les modules de test. En quittant le champ de la webcam, vous invalidez votre test.
- Ne pas lire les questions à haute voix
- **Il ne faut pas utiliser d'écouteurs ou de casque pendant le Reading et le Listening. Ceci est interdit et peut invalider votre certification.**
- Veuillez noter que les casques Bluetooth ne sont pas autorisés.
- Ne pas couper la caméra ou le microphone pendant toute la durée de l'examen
- Il est strictement interdit d'enregistrer la session de test (enregistrement sonore, vidéo ou autre)



Vérification initiale

1

Vérifier l'e-mail

Cherchez l'invitation contenant le lien URL, le code TALVIEW et le code Metrica.

2

Accéder à TALVIEW

Cliquez sur le lien, entrez le code, acceptez les conditions.

3

Lire les consignes

Lisez attentivement la page d'accueil avant de continuer.

ENTREZ LE CODE DE VÉRIFICATION

Metrica UAT Bundle

Le temps requis est de 180 - 199 minutes

Veuillez entrer le code de vérification reçu par mail dans l'espace enregistré ci-dessous

Renseigner le code

Votre vidéo peut être enregistrée pendant cette session. Assurez-vous que la pièce est bien éclairée et qu'il n'y a pas de bruit de fond

J'ai lu et j'accepte les Conditions d'Utilisation ainsi que la Politique de Confidentialité

Je donne mon consentement à Talview de capturer mes données

DÉMARRER

BIENVENUE!

Besoin d'aide?

1. Passez le test dans un environnement calme et sans distraction.
2. Fermez les applications telles que Skype, Google Hangouts, etc. qui pourraient interrompre le test.
3. Gardez le micro près de votre bouche et évitez de changer la position de votre micro pour une meilleure audibilité.

En cliquant sur suivant, vous acceptez les conditions générales.

TALVIEW

Suivant

Configuration technique



Webcam

Autorisez l'accès à votre webcam.



Microphone

Autorisez l'accès à votre microphone.



Écran

Préparez-vous à partager votre écran entier.

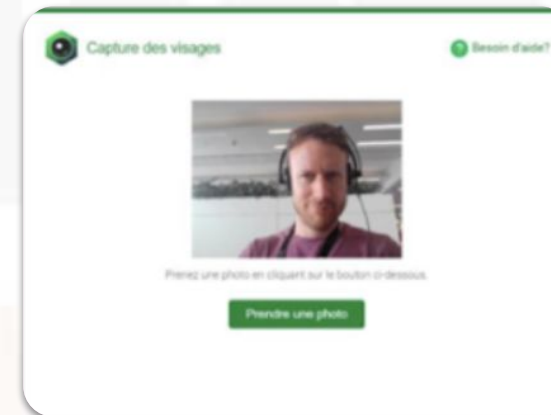
Capture du Visage

Préparation

Assurez une bonne luminosité. Placez-vous près de la caméra.

Prise de photo

Regardez la caméra. Ne couvrez pas votre visage.





Test audio

1

Sélection du micro

Choisissez le bon microphone dans le menu déroulant.

2

Test de son

Lisez la phrase à voix haute pour vérifier l'audio.

3

Ajustements

Si nécessaire, parlez plus fort ou rapprochez le micro.





Vérification d'identité

Photo de la pièce d'identité

Assurez une bonne luminosité. Tenez la pièce près de la caméra.

Visibilité

Toutes les informations doivent être clairement visibles.

Précautions

Ne cachez aucune information



Vérification de l'environnement

1

Regarder la démonstration

Visionnez la vidéo explicative avant de commencer.

2

Rotation à 360°

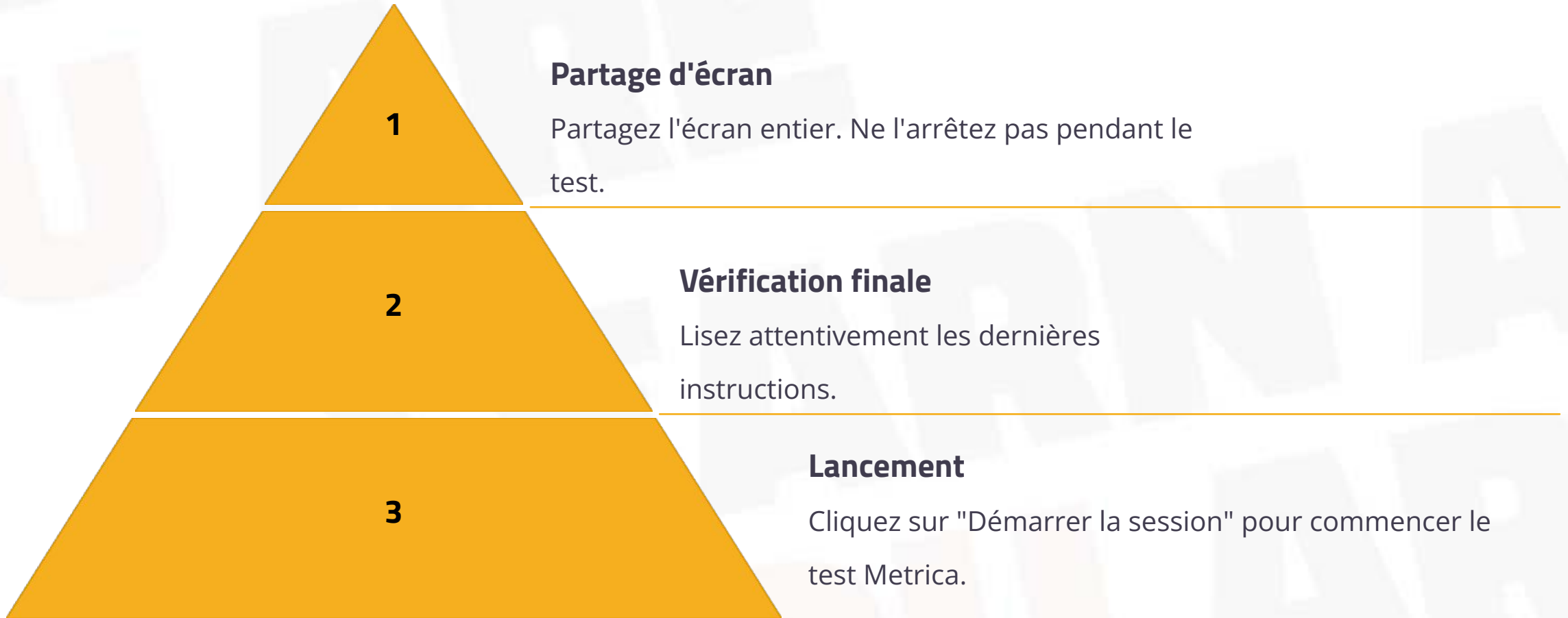
Montrez votre espace de travail complet, y compris le sol et le plafond.

3

Enregistrement

Cliquez pour commencer, puis arrêter l'enregistrement. Recommencez si nécessaire.

Démarrage du test



VALIDATION ET RÉSULTATS

- La validation de vos résultats s'effectue dans les 24h ouvrées suivant le passage de votre test Reading & Listening et le Writing. 48 heures ouvrées pour le Speaking.
- Afin de valider définitivement votre résultat et de garantir son authenticité, WEFIT se réserve le droit de programmer **un échange visio de 10 minutes** durant lequel votre caméra et micro devront être activés et pour lequel vous devrez être munis d'une pièce d'identité valide. **Si vous êtes étudiants, nous vous remercions d'avance de vous munir d'une carte étudiante, en plus de la pièce d'identité.**
- En cas de non-respect des règles de passage ou sans réponse de votre part, le certificat pourrait être invalidé sans remboursement possible.
- Le passage de la certification ne concerne que les candidats étudiant ou résidant sur le territoire français (+DOM/TOM) et allemand.

Durée de validité du code : 3 mois (après un an votre achat ne sera plus valable)

DES QUESTIONS ?



NOUS ENVOYER UN EMAIL :
certification@wefitgroup.com

NOUS APPELER :
+33 (0)1 83 62 32 47

