

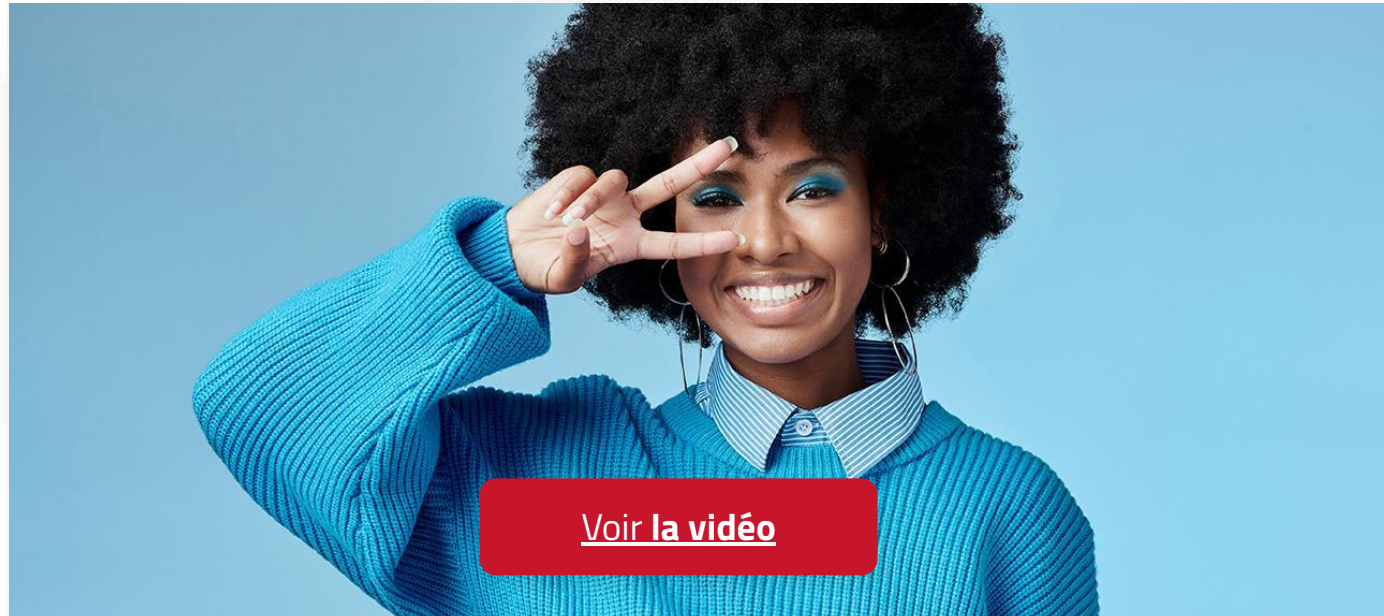


LE MANUEL DU **CANDIDAT**

avec le spécialiste des cours de langue en VISIO

LA CERTIFICATION TOEIC LISTENING AND READING ADAPTATIF 1H

Avec Surveillance à Distance



Compréhension orale- Listening 45 questions - 25min - 2 units
Compréhension écrite- Reading 45 questions - 37min - 2 units

LA CERTIFICATION TOEIC LISTENING

Avec Surveillance à Distance



Compréhension orale- LISTENING 45 questions - 25min - 2 units

Partie 1 : Photographies

Partie 2 : Questions-réponses

Partie 3 : Conversations

Partie 4 : Courts exposés

Version 1h, Multistage Adaptive = 45 questions en 25 minutes.

LA CERTIFICATION TOEIC READING

Avec Surveillance à Distance

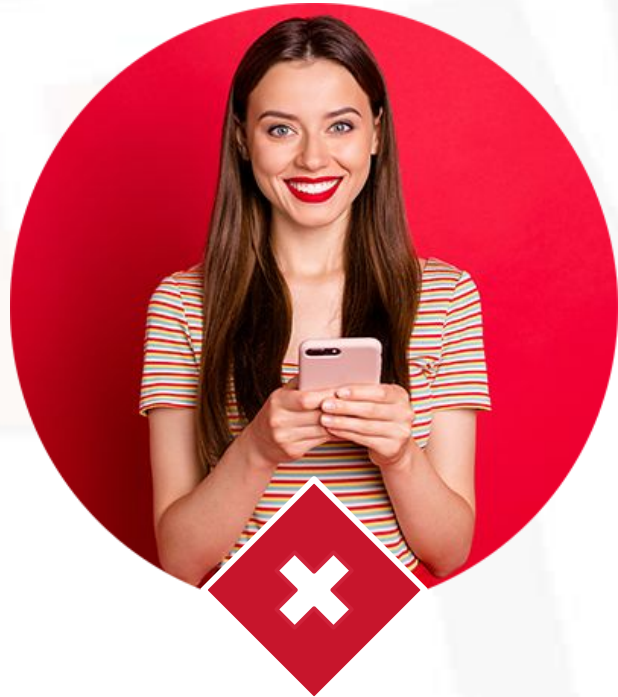


Compréhension écrite- READING 45 questions - 25min - 2 units

- Partie 5 : Phrases incomplètes
- Partie 6 : Compléments de texte
- Partie 7 : Compréhension écrite

Version 1h, Multistage Adaptive = 45 questions en environ 37 minutes.

INFORMATION IMPORTANTE



Le test **NE PEUT PAS** être passé sur tablette ou sur téléphone portable

ÉQUIPEMENTS NÉCESSAIRE

Il est de la responsabilité du candidat de vérifier que son ordinateur est adapté

**Vous devrez utiliser le navigateur Chrome.
Pas de montre ni des écouteurs ou casques**

Les points de sécurité obligatoire

Système d'exploitation	Microsoft Windows 8.1 ou supérieur, ou Mac OS X 10.11 ou supérieur.
Navigateur	Dernière version de Google Chrome avec l'extension ProctorExam installée.
Connexion internet	Vitesse de chargement et téléchargement de 2 Mbps minimum. Nous recommandons fortement une connexion filaire pour plus de stabilité.
Camera	Externe ou intégrée à l'ordinateur.
Système audio	Haut-parleurs de l'ordinateur. Les casques et écouteurs ne sont pas autorisés et leur utilisation entraînera une annulation de score.
Applications	Sur Mac et Windows, désactivez les sous-titres instantés et assure-vous que toutes les applications de votre ordinateur sont complètement fermées avant le début du test. Redémarrez votre ordinateur si nécessaire.

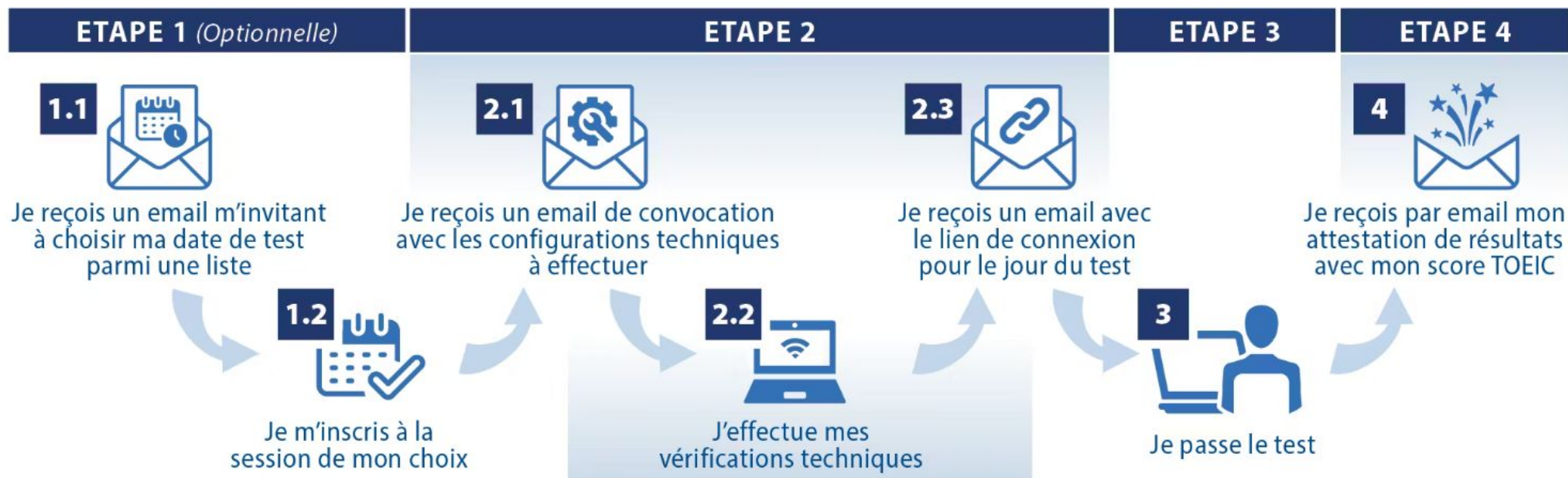
Attention :

Il peut exister une sécurité (pare-feu) sur les ordinateurs professionnels qui peuvent bloquer le TOEIC test.

Assurez vous que votre bloqueur de pop-up est désactivé.

Sachez que le système ProctorExam fera une vérification de votre ordinateur pour confirmer que tout soit conforme.

Passez votre test TOEIC® en 5 étapes



CONDITIONS À RESPECTER

Vous devez impérativement respecter les conditions suivantes, **sous peine d'invalider votre test**



- **Soyez seul**, sans aucune aide extérieure, dans un endroit silencieux et fermé. Vous ne devrez pas parler.
- L'environnement doit être dégagé sans aucun effet personnel (téléphone, livre, smartphone, tablette).
- Vous devez être équipé d'un ordinateur muni d'une webcam, de haut-parleurs (pas d'écouteurs), d'un micro.
- Vous ne devrez pas quitter votre siège et rester devant la webcam durant toute la durée de la séance. **Les pauses ne sont pas autorisées**, le test se déroule en une session sans interruption.
- Préparez une pièce d'identité avec photo (carte d'identité, passeport, permis de conduire).
- Le test TOEIC Listening & Reading dure **1h** mais prévoyez environ **1h50** pour tout le test.
- **45 minutes** de préambule: (matériel - environnement - identité) il ne faudra pas dépasser ces 45 minutes sinon l'accès au test vous sera refusé
- Veuillez compter jusqu'à **7 à 10 jours** pour obtenir vos résultats du **TOEIC Listening & Reading**.

LIENS ET INFORMATIONS RELATIVES AU PASSAGE

Du TOEIC avec surveillance à distance

Nous vous invitons à consulter ces ressources et liens suivants:



- [La page d'informations ETS.](#)
- [Le manuel du candidat](#), informations détaillées.
- [Le guide utilisateur du candidat](#) -Test Toeic Listening & Reading avec voucher.
- La vidéo « [Les coulisses des tests TOEIC avec surveillance à distance](#) »
- La vidéo [de présentation générale de nos tests avec surveillance à distance](#)



DES QUESTIONS ?

NOUS ENVOYER UN EMAIL :
certification@wefitgroup.com

NOUS APPELER :
+33 (0)1 83 62 32 47