



LE MANUEL DU CANDIDAT

avec le spécialiste des cours de langue en VISIO

LA CERTIFICATION **BRIGHT LANGUAGE**

BRIGHT SECURE : **LISTENING AND READING**



Compréhension écrite - 45 sec/questions - 60 questions

Compréhension orale - 60 sec/questions - 60 questions

LA CERTIFICATION **BRIGHT LANGUAGE**

UNE CERTIFICATION GLOBALE : LE FIVE STAR = **5 COMPÉTENCES ÉVALUÉES**



[Voir la vidéo](#)

Compréhension écrite - 45 sec/questions - 60 questions

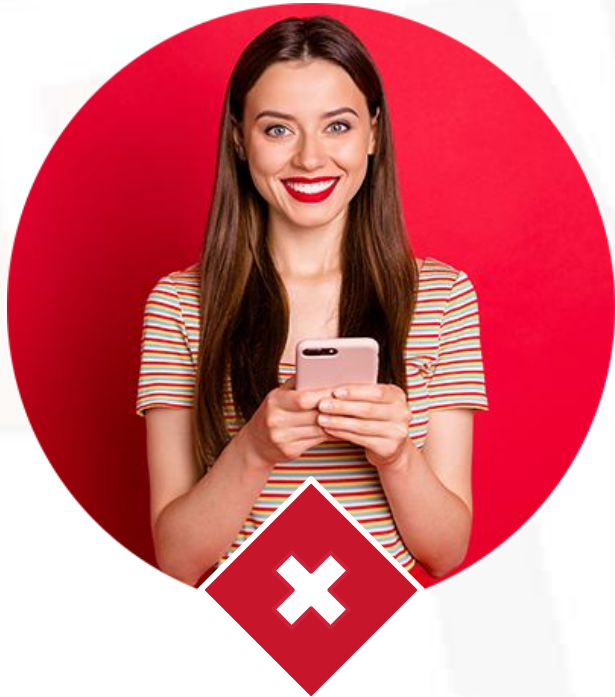
Compréhension orale - 60 sec/questions - 60 questions

Production écrite - 2 exercices - 30 min

*Production **et** interaction orale - 20 min*

INFORMATION IMPORTANTE

IL EST DE LA RESPONSABILITÉ DU CANDIDAT DE VÉRIFIER QUE SON ORDINATEUR EST ADAPTÉ



Le test **NE PEUT PAS** être passé sur tablette ou sur téléphone portable

ÉQUIPEMENTS NÉCESSAIRE

IL EST DE LA RESPONSABILITÉ DU CANDIDAT DE VÉRIFIER QUE SON ORDINATEUR EST ADAPTÉ

- **Les casques / écouteurs sont interdits.**
- **Vous devrez utiliser le navigateur *Chrome*.**

TYPE	MINIMUM REQUIS
Ordinateur	PC : Windows 10 et plus Mac : MacOS X Processeur : 13 Ghz minimum RAM : 4 GB
Périphériques	Une caméra web intégrée ou externe Un microphone intégré ou externe Des hauts parleurs intégrés ou externes
Débit internet	3 mbps https://www.testdebit.fr/ https://www.bandwidthplace.com/

Attention :

Il peut exister une sécurité (pare-feu) sur les ordinateurs professionnels qui peuvent bloquer le Bright Secure.

Assurez vous que votre bloqueur de pop-up est désactivé.

Sachez que le système Examus fera une vérification de votre ordinateur pour confirmer que tout soit conforme.

CONDITIONS À RESPECTER

VOUS DEVEZ IMPÉRATIVEMENT RESPECTER LES CONDITIONS SUIVANTES, **SOUS PEINE D'INVALIDER VOTRE TEST**



- **Soyez seul**, sans aucune aide extérieure, dans un endroit silencieux. Vous ne devrez pas parler.
- L'environnement doit être dégagé sans aucun effet personnel (téléphone, livre, smartphone, tablette).
- Vous devez être équipé d'un ordinateur muni d'une webcam, de haut-parleurs (pas d'écouteurs), d'un micro et d'un seul moniteur (branchés durant toute la durée de la séance).
- Vous ne devrez pas quitter votre siège et rester devant la webcam durant toute la durée de la séance. **Les pauses ne sont pas autorisées.**
- Préparez une pièce d'identité avec photo (carte d'identité, passeport, permis de conduire).
- Prévoyez **2h00**.
- Veuillez compter jusqu'à 7 jours pour obtenir vos résultats.

INSTRUCTIONS POUR LE PASSAGE

VOUS DEVEZ IMPÉRATIVEMENT RESPECTER LES INSTRUCTIONS SUIVANTES, **SOUS PEINE D'INVALIDER VOTRE TEST**

- Vous allez recevoir une notification Bright Secure par email pour le passage de votre test.
- Vous n'avez pas à prendre rendez-vous. Vous pouvez passer le test quand vous le souhaitez, dans la période de validité autorisée par l'administrateur, indiquée dans votre mail d'assignation.
- A partir du moment où vous commencez le test, vous serez en situation d'examen. Vous devez suivre pas à pas les instructions demandées et rester devant l'écran jusqu'à la fin de l'examen. Vous ne pouvez pas prendre de pauses.
- Vous serez filmé et enregistré durant la passation du test, ainsi que votre écran. Ces données seront ensuite analysées et validées par un examinateur.
- Attention, dans le cas où vous ne respecteriez pas les instructions citées ci dessous, votre test ne sera ni validé ni certifié par Bright Language.
- Pour vous accompagner au mieux durant l'examen, un mode d'emploi est également disponible sur votre tableau de bord.

LE DÉROULEMENT DE LA CERTIFICATION

VOUS DEVEZ IMPÉRATIVEMENT RESPECTER LES RÈGLES SUIVANTES, **SOUS PEINE D'INVALIDER VOTRE TEST**

Étape 1

Connectez-vous à votre plateforme candidat avec le lien et vos codes envoyés par email.

Étape 2

Sélectionnez la langue d'interface en haut de la page. Toutes les instructions seront disponibles dans la langue de votre choix.

1. Veuillez lire le mode d'emploi en cliquant sur le bouton "Mode d'emploi".
2. Cliquez sur "Commencer". Vous allez être automatiquement connecté sur la surveillance à distance.

A partir de ce moment là, vous êtes en condition d'examen.

Étape 3

1. Faites l'évaluation de compréhension écrite et orale en ligne. **Vous disposez de 45 secondes pour les questions écrites et 60 sec pour les questions orales**, avec la possibilité de réécouter l'audio dans le temps imparti.

Attention : Lors du test de compréhension, si vous cliquez sur "Valider" vous ne pouvez plus revenir à la question précédente. Ne pas double-cliquer car vous risquez de manquer plusieurs questions.

LE DÉROULEMENT DE LA CERTIFICATION

VOUS DEVEZ IMPÉRATIVEMENT RESPECTER LES RÈGLES SUIVANTES, **SOUS PEINE D'INVALIDER VOTRE TEST**

Étape 4 5 STAR

En continuité avec la partie de compréhension en ligne, vous accédez à l'épreuve d'expression écrite . Vous avez **30 minutes pour réaliser les 2 exercices**

Étape 5 5 STAR

Revenez sur le tableau de bord.

Si le rdv n'a pas été pris par votre administrateur, prenez rendez-vous pour votre épreuve d'expression orale grâce à l'agenda qui s'affiche :

1. Cliquez sur le bouton "BOOK". Choisissez votre créneau horaire.
2. Sélectionnez "Teams" dans le menu déroulant "Dialling code". Le numéro de téléphone permettra de vous contacter si besoin.
3. Vous recevrez un email avec un lien Microsoft Teams avant votre rendez-vous.

Étape 6 5 STAR

Soyez ponctuel à votre rendez-vous via Microsoft Teams pour votre épreuve d'expression orale avec un évaluateur (durée 20min). Vous devez être muni d'une pièce d'identité officielle avec photo (Carte d'identité, Passeport, Permis de conduire). **Les résultats seront disponibles, 4 à 5 jours après le passage pour le Bright secure reading et Listening, et en 48h pour le five star.**

Attention : les étapes 4, 5 et 6 ne concernent que le BRIGHT 5 STAR

DES QUESTIONS ?



NOUS ENVOYER UN EMAIL :
certification@wefitgroup.com

NOUS APPELER :
+33 (0)1 83 62 32 47

